

# Guía práctica para la implementación del Sistema de Gestión de Seguridad y Salud en el Trabajo



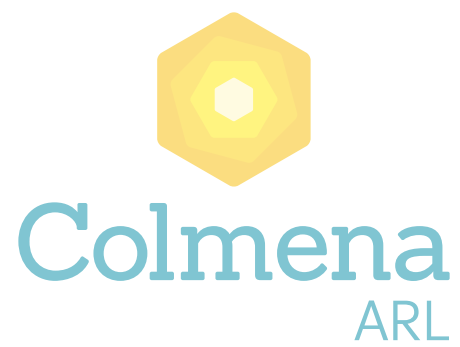
**VIGILADO** SUPERINTENDENCIA FINANCIERA DE COLOMBIA Colmena Seguros S.A.

## Anexo 25. Guía de entendimiento

Condiciones de salud en el trabajo



**Colmena**  
ARL



Este documento es una guía general de carácter ilustrativo y no obligatorio, no exime ni reemplaza las responsabilidades del empleador frente al Sistema de Gestión de la Seguridad y Salud en el Trabajo SG-SST. Cada empresa deberá definir su elaboración e implementación.

# Anexo 25.

## Guía de entendimiento Condiciones de salud en el trabajo

### Condiciones de salud:

Son las variables de carácter individual y sociocultural del trabajador que se traducen en la descripción sociodemográfica, caracterización de las condiciones de salud y de morbilidad de la población trabajadora.

### Descripción sociodemográfica:

Incluye las características sociales y demográficas de un grupo de trabajadores.

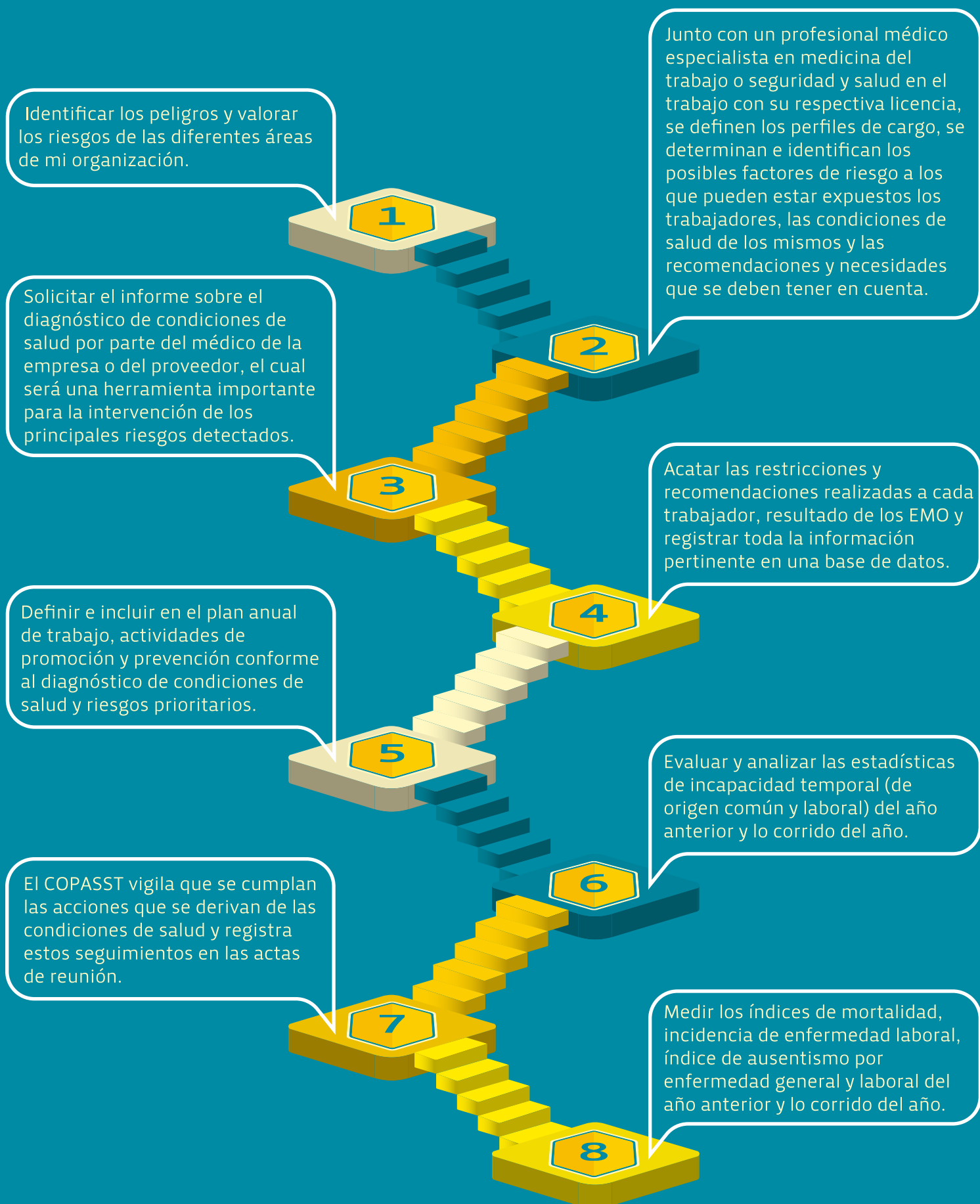
Por ejemplo: grado de escolaridad, ingresos, lugar de residencia, composición familiar, estado civil, entre otros.

### Recuerda que..

Se deben realizar los exámenes médicos ocupacionales (EMO), de ingresos, periódicos, post incapacidad, reintegro y retiro basados en los perfiles por cargo.



## Para conocer las condiciones de salud de mis trabajadores necesito seguir los siguientes pasos:



**Ahora, es importante que como empleador tengas muy presente la siguiente información:**

**¿Quién debe asumir los costos de las evaluaciones médicas ocupacionales?**

Los costos de las evaluaciones médicas ocupacionales y de las valoraciones complementarias, deben ser asumidos en su totalidad por el empleador, en ningún caso pueden ser cobrados ni solicitados al aspirante o al trabajador.

**¿Dónde se realizan las evaluaciones médicas ocupacionales?**

El empleador deberá contratar con Instituciones Prestadoras de Servicios de Salud en el Trabajo o con Entidades Promotoras de Salud, las cuales deben contar con médicos especialistas en medicina del trabajo o seguridad y salud en el trabajo y con licencia vigente.

**¿Qué son las historias clínicas ocupacionales?**

Son el conjunto único de documentos privados, obligatorios y sometidos a reserva, en donde se registran cronológicamente las condiciones de salud de una persona, los actos médicos y los demás procedimientos ejecutados por el equipo de salud que interviene en su atención.

La Excepción se presenta por los Departamentos de Amazonas, Arauca, Chocó, Guainía, Guaviare, San Andrés, Putumayo, Vaupés y Vichada donde pueden ser realizadas por médicos que tengan mínimo 2 años de experiencia en SST certificada por empresas en las que laboraron y que estén inscritos en las Secretarías de Salud correspondientes. Es importante tener en cuenta que los estándares contemplan la posibilidad de realizar las evaluaciones a través de servicios extramurales y de telemedicina.

**¿Puedo tener acceso a la historia clínica ocupacional de mis trabajadores?**

La historia clínica ocupacional y los documentos que la conforman, como exámenes o valoraciones clínicas o paraclínicas que allí reposen, son estrictamente confidenciales, únicamente se darán a conocer en los siguientes casos:

- Por orden judicial: mediante autorización escrita del trabajador interesado, cuando este la requiera con fines estrictamente médicos.
- Por solicitud del médico o prestador de servicios en salud en el trabajo: durante la realización de cualquier tipo de evaluación médica previa autorización del trabajador.
- Por solicitud de la entidad o persona: por solicitud de la entidad o persona competente para determinar el origen o calificar la pérdida de la capacidad laboral, previo consentimiento del trabajador.



Como resultado, los exámenes ocupacionales y el análisis de las historias clínicas, son una entrada documental para la intervención de riesgo, por lo cual, Colmena Seguros pone a tu disposición productos para la implementación de sistemas de vigilancia integrados y sistemáticos para reducir los impactos negativos sobre la salud de los trabajadores y sobre la organización de acuerdo a los siguientes temas:

- Sistema de vigilancia epidemiológica en desórdenes musculoesqueléticos.
- Sistema de vigilancia epidemiológica para conservación auditiva.
- Sistema de vigilancia epidemiológica para conservación respiratoria.
- Sistema de vigilancia epidemiológica para radiaciones ionizantes.
- Sistema de vigilancia epidemiológica para riesgo biológico.
- Guía técnica de ausentismo laboral.



### Recuerda

Se realizan las evaluaciones médicas de acuerdo con la normatividad y los peligros a los cuales se encuentre expuesto el trabajador; así mismo, se tiene definida la frecuencia de las evaluaciones médicas ocupacionales periódicas según tipo, magnitud, frecuencia de exposición a cada peligro, el estado de salud del trabajador, las recomendaciones de los sistemas de vigilancia epidemiológica y la legislación vigente.

Los resultados de las evaluaciones médicas ocupacionales serán comunicados por escrito al trabajador y constarán en su historia médica.

Artículo 2.2.4.6.12. numeral 4 y 13. 2.2.4.6.24, parágrafo 3 Decreto 1072 de 2015.  
Estándar 3.1.4 Resolución 0312 de 2019.

La empresa debe tener la custodia de las historias clínicas a cargo de una institución prestadora de servicios en Seguridad y Salud en el Trabajo o del médico que practica los exámenes laborales en la empresa.

Artículo 2.2.4.6.13. Decreto 1072 de 2015  
Estándar 3.1.5 Resolución 0312 de 2019.

VIGILADO SUPERINTENDENCIA FINANCIERA DE COLOMBIA Colmena Seguros S.A.



# Colmena

ARL

**Línea Efectiva:**  
Medicalizada / 24 horas

Bogotá | Medellín | Cali | Barranquilla  
401 0447 | 444 1246 | 403 6400 | 353 7559  
Otras ciudades **018000-9-19667**  
[www.colmenaseguros.com](http://www.colmenaseguros.com)

Síguenos en:

