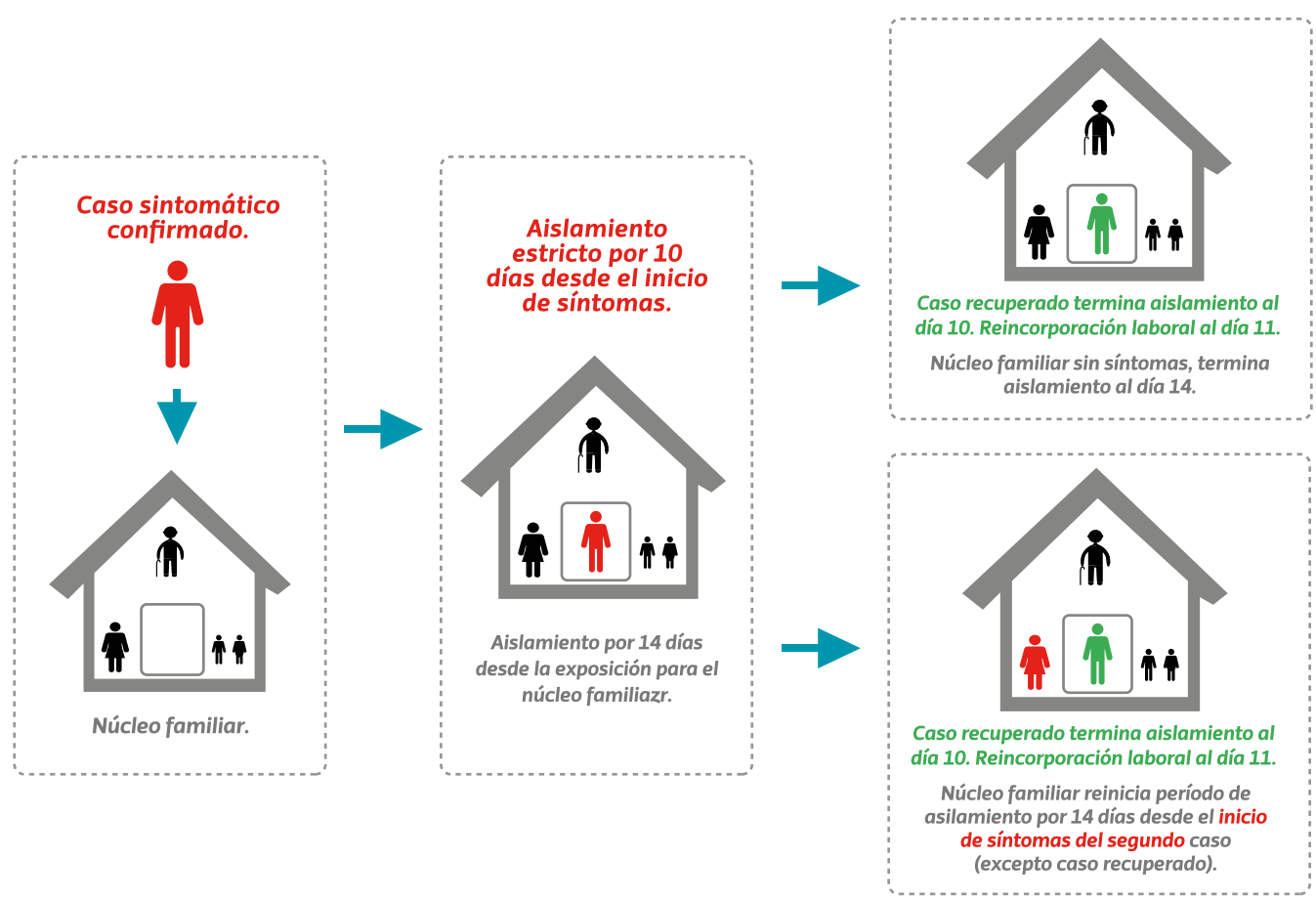


Manejo de los aislamientos en el entorno familiar



A continuación te presentamos los lineamientos generales dados por el Ministerio de Salud y Protección Social para el manejo de los aislamientos en casa a partir de casos sintomáticos o asintomáticos confirmados y personas que han tenido contacto estrecho con un caso confirmado.

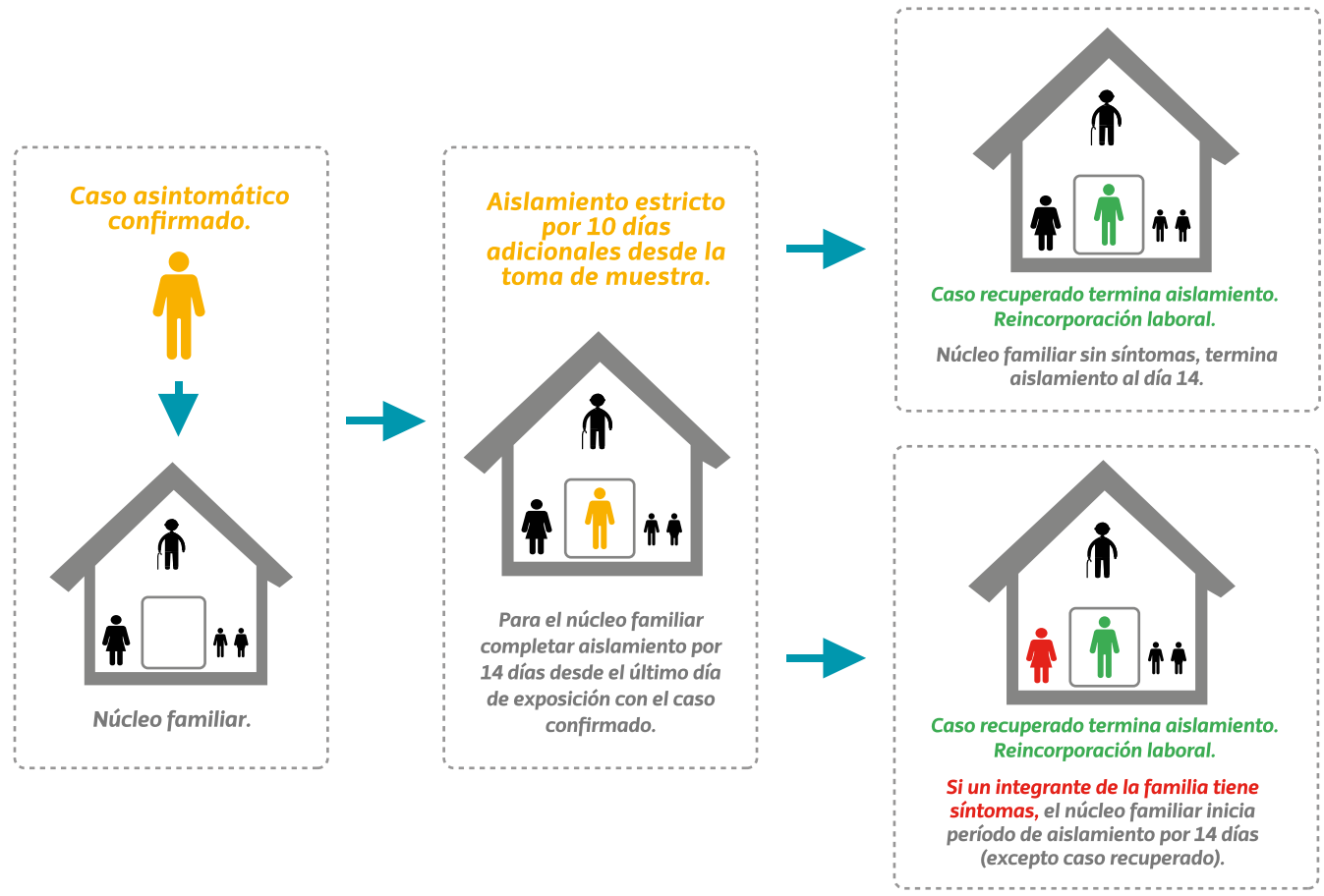
¿Cómo debe ser el aislamiento en casa a partir de un caso sintomático confirmado?



Manejo de los aislamientos en el entorno familiar



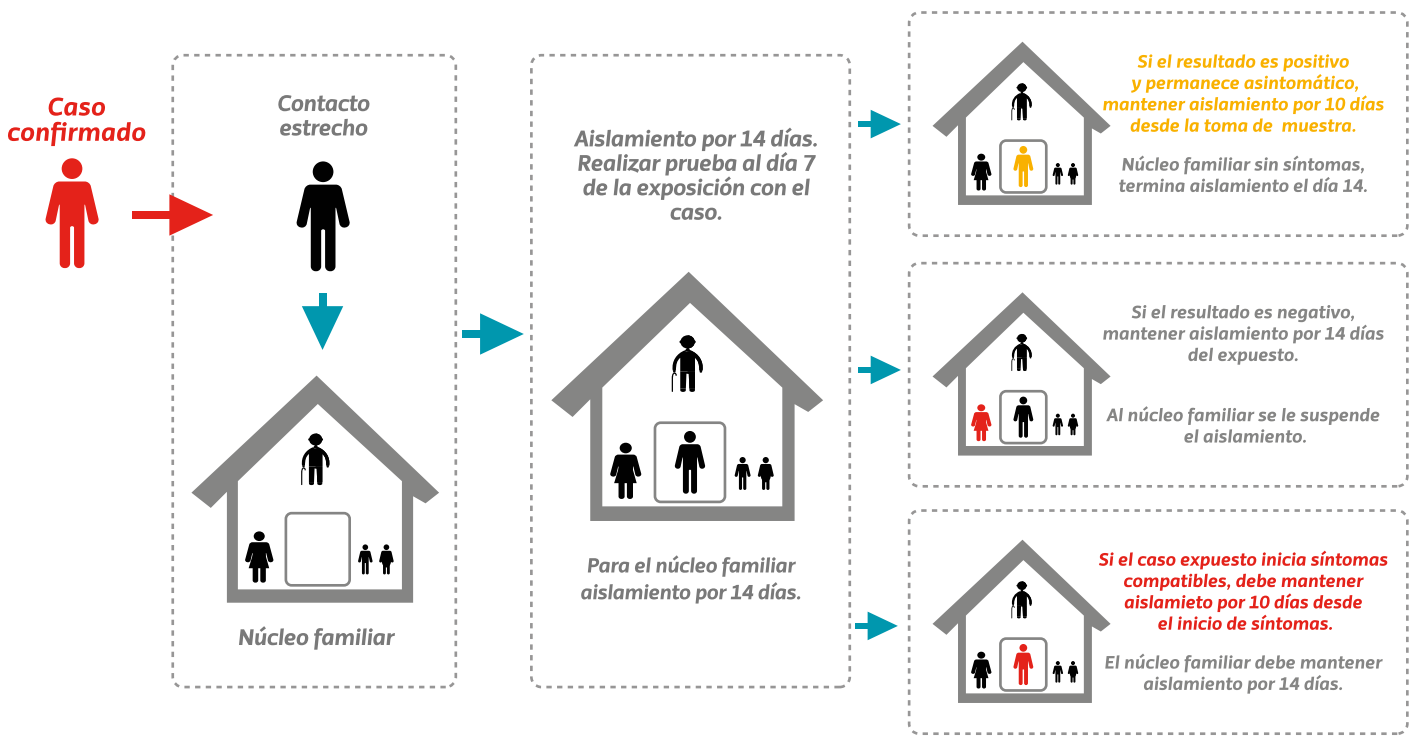
¿Cómo debe ser el aislamiento en casa a partir de un **caso asintomático confirmado**?



Manejo de los aislamientos en el entorno familiar



¿Cómo debe ser el aislamiento en casa de una **persona que ha tenido contacto estrecho con un caso confirmado?**



Manejo de los aislamientos en el entorno familiar



Evita lugares que cumplan con las tres C:



- Cerrados
- Concurridos
- Contacto cercano

Recuerda que cuando realices cualquier actividad o visites un lugar siempre debes:

- ✓ Usar tapabocas de forma adecuada.
- ✓ Mantener el distanciamiento social de 2 metros.
- ✓ Lavarte las manos correctamente y con frecuencia.
- ✓ Evitar los lugares con aglomeraciones y evitar generarlas.

En **Colombia deben permanecer** en sus hogares todo el tiempo:

- ✓ Las personas mayores de 70 años.
- ✓ Las personas de cualquier edad que tienen alguna de las siguientes situaciones: obesidad, hipertensión, diabetes, enfermedades autoinmunes, inmunosupresión por cualquier causa, enfermedad pulmonar crónica, falla cardíaca.

La prevención del virus es tarea de todos.

Fuente:

Ministerio de Salud y Protección Social: LINEAMIENTOS PARA EL USO DE PRUEBAS MOLECULARES RT-PCR Y PRUEBAS DE ANTÍGENO Y SEROLÓGICAS PARA SARS-CoV-2 (COVID-19) EN COLOMBIA. GIPS21. Versión 7

