

Manual

**Instrucciones para descargar
la versión escritorio de Colmena Gestión.**



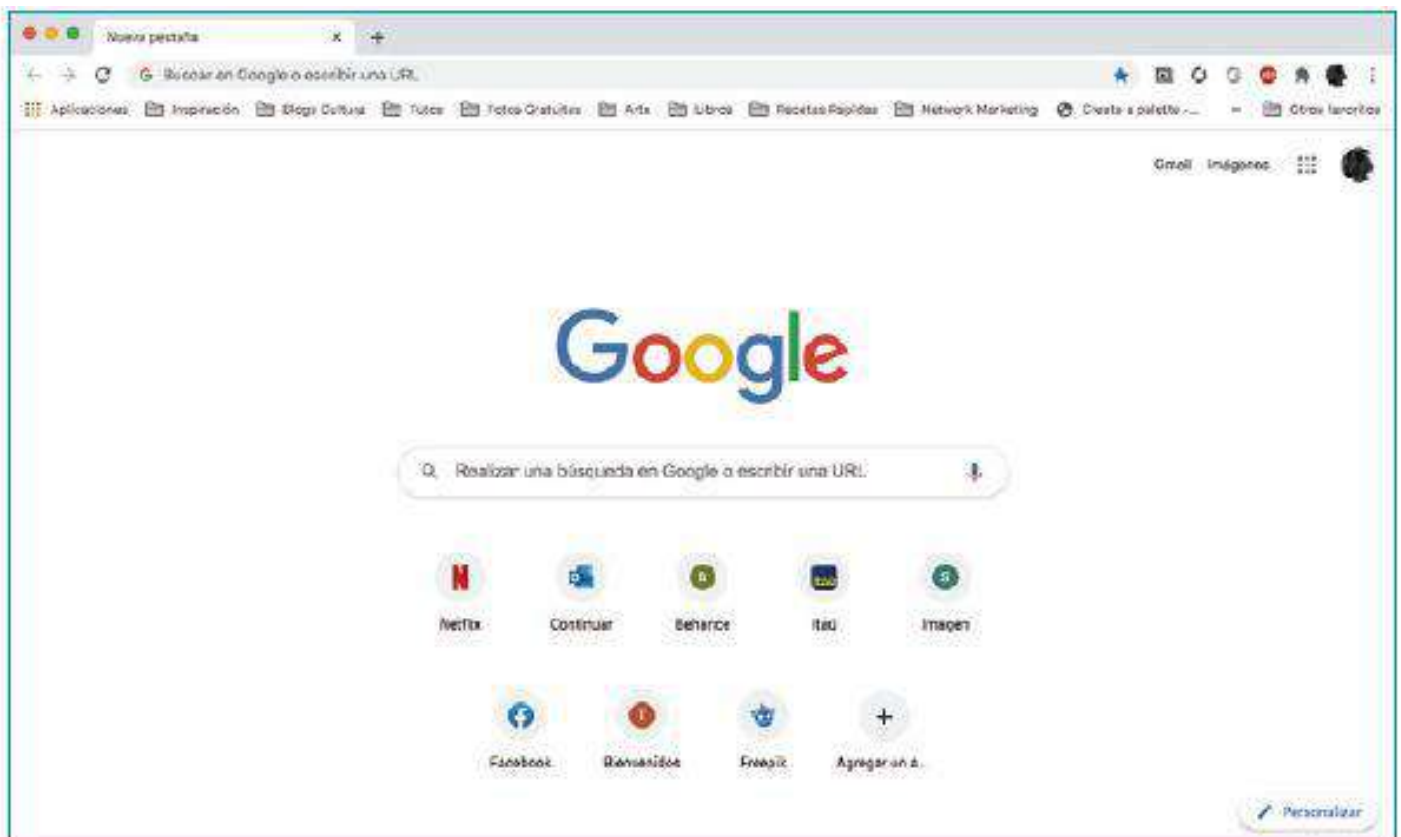
Colmena
Seguros



UNA EMPRESA DE
FUNDACIÓN
GRUPO COLMENA

PASO 1:

Ingresa a un navegador como Google Chrome.



PASO 2:

Si es la **primer vez** que vas a instalar en este computador antes descarga el siguiente **complemento**, si vas a **actualizar** Colmena Gestión salta al paso 3

Enlace para descarga del complemento Adobe Air

<https://airsdk.harman.com/assets/downloads/AdobeAIR.exe>



ADOBE® AIR™

PASO 3:

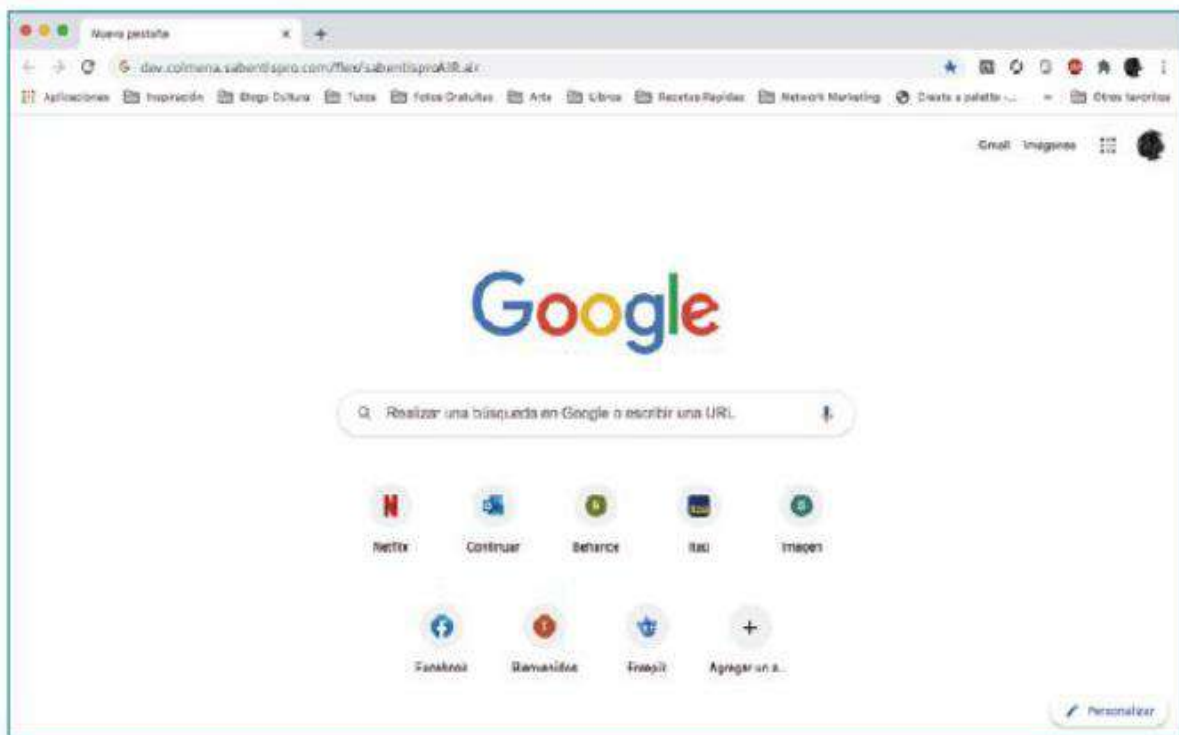
Copia el siguiente enlace y pégalo en el navegador, de acuerdo con el sistema operativo del computador en el cual se va a instalar

- Versión IOS:

<https://www.colmenagestion.com/flex/sabentisproAIR.air>

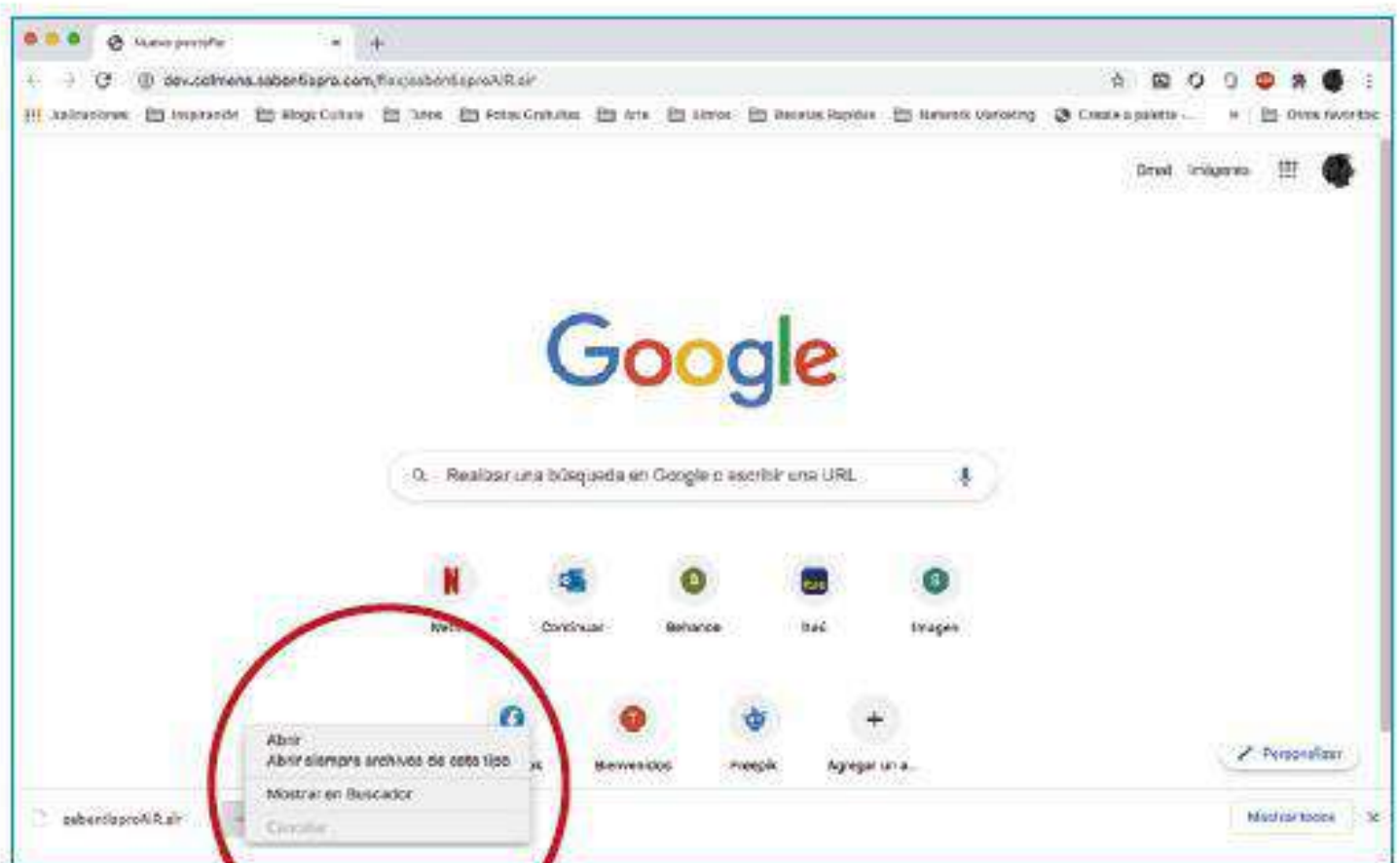
- Versión Microsoft:

<https://www.colmenagestion.com/flex/sabentisproAIR.exe>



PASO 4:

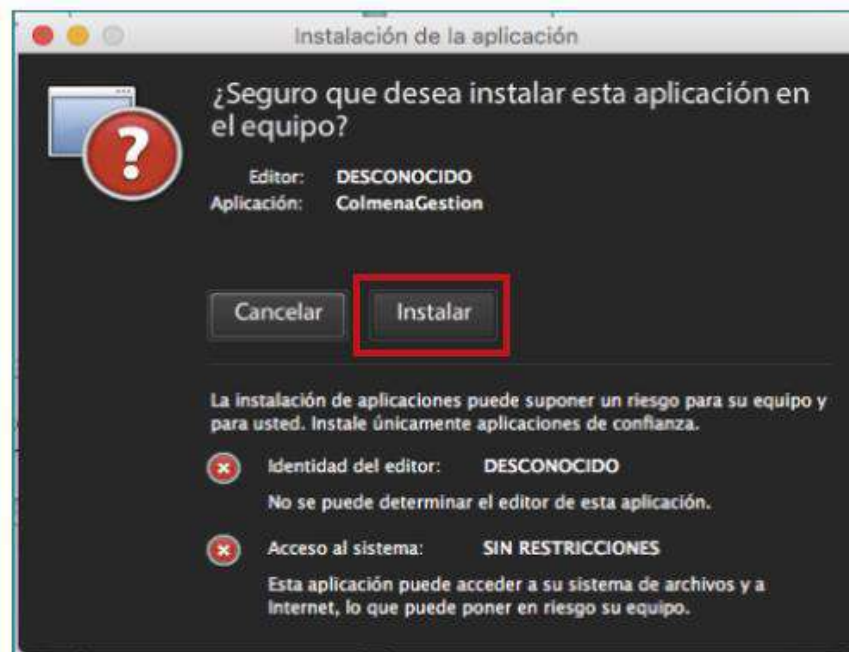
Descarga el ejecutable
y haz clic en la opción **“Abrir”**



PASO 5:

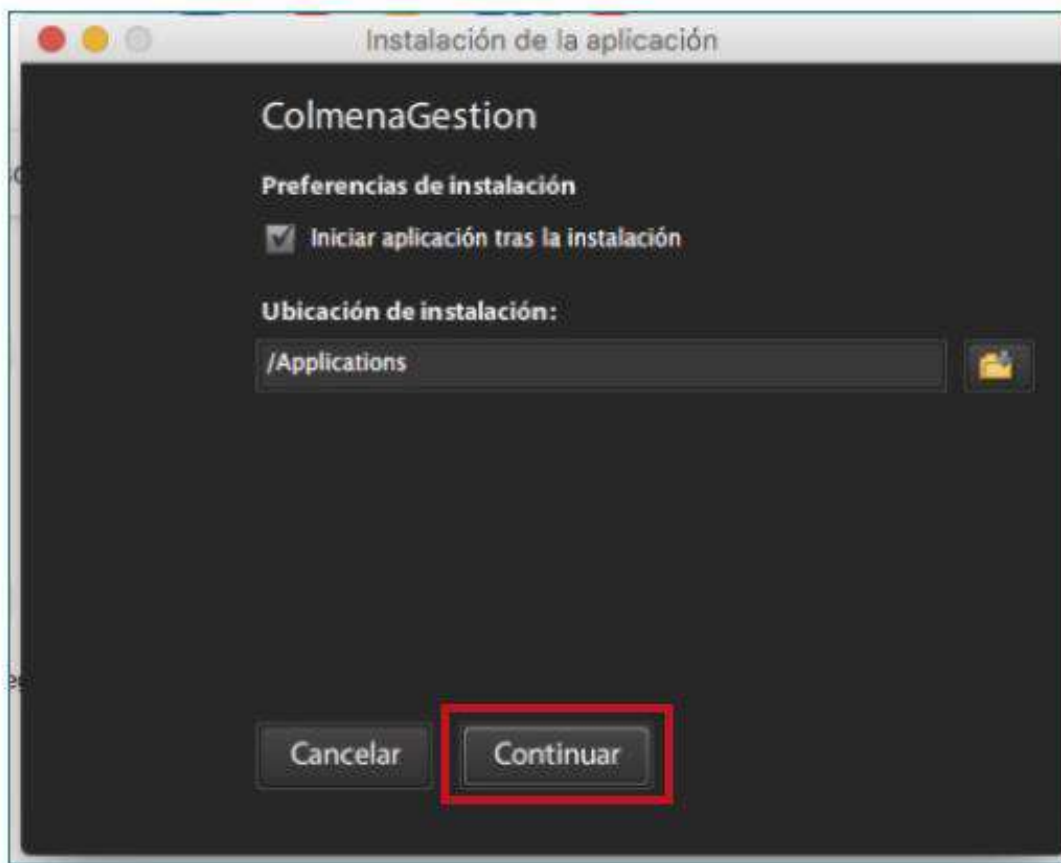
Cuando se abra la pestaña de instalación
haz clic en “instalar”

De acuerdo al sistema operativo
es posible que emerja la siguiente
ventana, haz clic en “Ejecutar de
todas formas”



PASO 6:

Verifica la carpeta donde se guardará el descargable y haz clic en **“Continuar”**



PASO 7:

¡Listo! ingresa con el usuario y contraseña que usas en **www.colmenaseguros.com**



The image shows a login page for Colmena Seguros. At the top left is the Colmena Seguros logo, which consists of a yellow hexagon with a white dot inside, followed by the text "Colmena Seguros". To the right of the logo is a small logo for "FUNDAÇÃO GRUPO SOCIAL" with the text "UNA EMPRESA DE" above it. Below the logos, the text "Ingrese sus credenciales" is centered. Underneath, there are two input fields: "Usuario:" followed by a white text box with a red border, and "Contraseña:" followed by a white text box with a red border. A small red triangle icon is positioned to the left of the password field, with the text "Campo obligatorio" below it. Below the password field is a yellow button with the text "Entrar". At the bottom, there is a link that says "Recordar contraseña".

Colmena Seguros

UNA EMPRESA DE
FUNDAÇÃO GRUPO SOCIAL

Ingrese sus credenciales

Usuario:

▲ Campo obligatorio

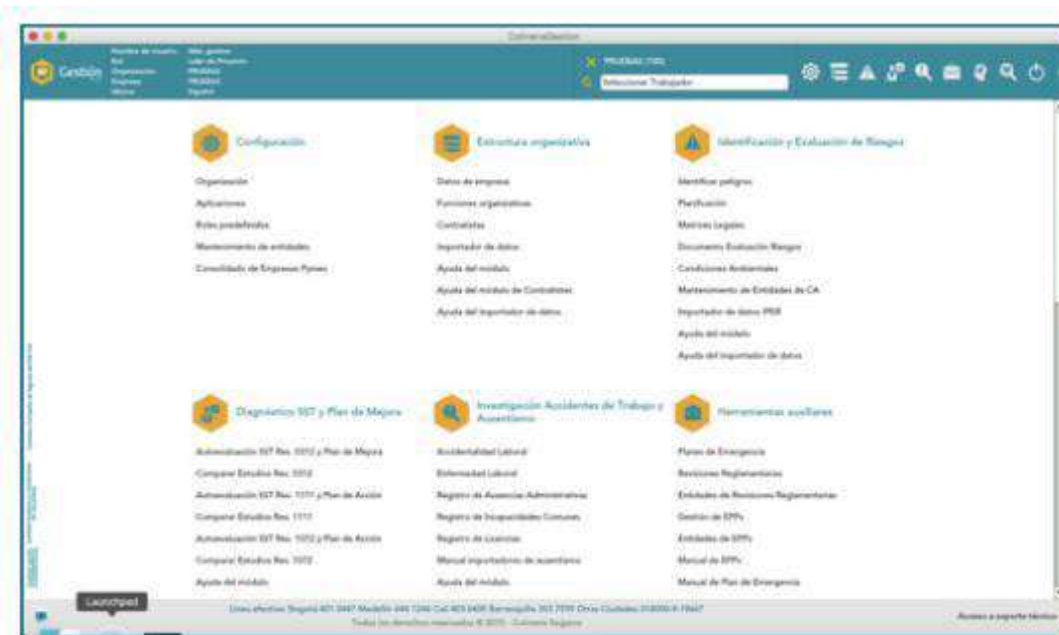
Contraseña:

Entrar

[Recordar contraseña](#)

PASO 8:

Ya puedes continuar disfrutando de todos los beneficios de **Colmena Gestión** en línea



Si tienes alguna duda, por favor comunícate con nosotros:

Línea Efectiva:
Medicalizada / 24 horas

Bogotá | **Medellín** | **Cali** | **Barranquilla**
601 401 0447 | 604 444 1246 | 602 403 6400 | 605 353 7559
Otras ciudades 01 8000 919 667
www.colmenaseguros.com

VIGILADO SUPERINTENDENCIA FINANCIERA DE COLOMBIA Colmena Seguros S.A.



Colmena
Seguros

UNA EMPRESA DE



FUNDACIÓN
GRUPO SOCIAL