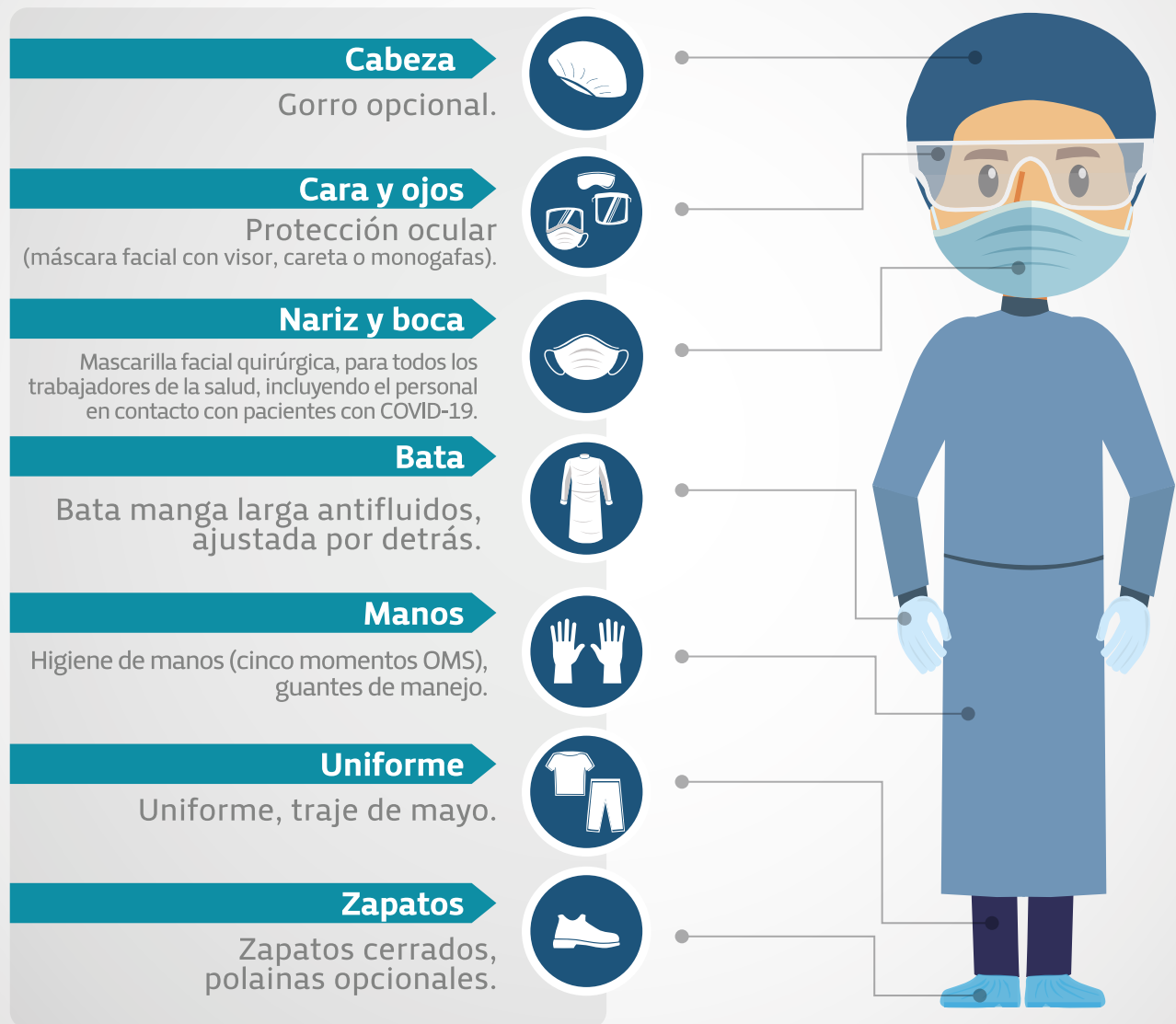


Equipo de Protección Personal (EPP) para los trabajadores de salud que se ocupan de la atención de pacientes con infección por SARS-CoV-2 (COVID-19).

EPP para actividades y procedimientos sin generación de aerosoles.



Estas imágenes pertenecen al Consenso Colombiano de Atención, Diagnóstico y Manejo de la Infección por SARS-CoV-2 (Covid - 19) en Establecimientos de Atención de la Salud.
Junio 27 de 2020

