

Equipo de Protección Personal (EPP) para los trabajadores de salud que se ocupan de la atención de pacientes con infección por SARS-CoV-2 (COVID-19).

Personal administrativo sin contacto con casos COVID-19.

Cara y ojos

Protección ocular (máscara facial con visor, careta o monogafas).



Nariz y boca

Mascarilla facial quirúrgica para todos los trabajadores de la salud, incluyendo el personal en contacto con pacientes con COVID-19.



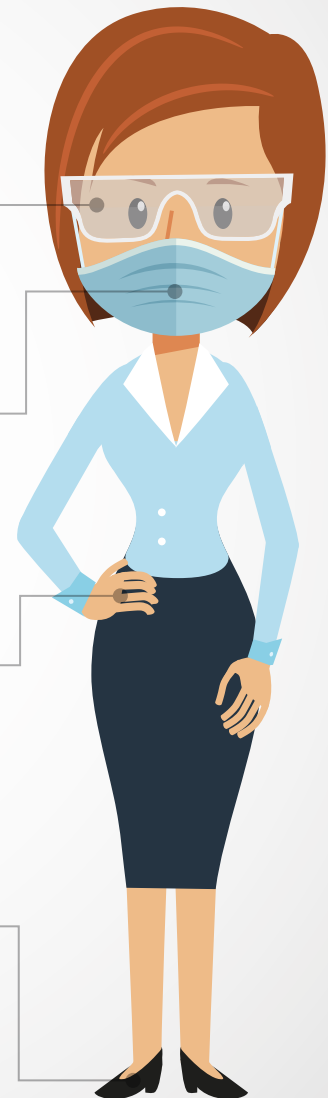
Manos

Higiene de manos (cinco momentos OMS), guantes de manejo.



Zapatos

Zapatos cerrados.



Estas imágenes pertenecen al Consenso Colombiano de Atención, Diagnóstico y Manejo de la Infección por SARS-CoV-2 (Covid - 19) en Establecimientos de Atención de la Salud.
Junio 27 de 2020

