

# Equipo de Protección Personal (EPP) para los trabajadores de salud que se ocupan de la atención de pacientes con infección por SARS-CoV-2 (COVID-19).

## Personal administrativo sin contacto con casos COVID-19.

### Cara y ojos

Protección ocular (máscara facial con visor, careta o monogafas).



### Nariz y boca

Mascarilla facial quirúrgica, para todos los trabajadores de la salud, incluyendo el personal en contacto con pacientes con COVID-19.



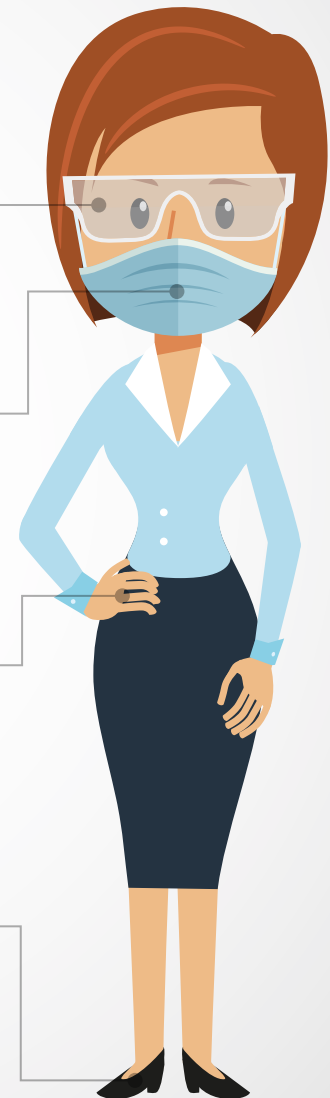
### Manos

Higiene de manos (cinco momentos OMS), guantes de manejo.



### Zapatos

Zapatos cerrados.



Estas Imágenes Pertenecen al Consenso Colombiano de Atención, Diagnóstico y Manejo de la Infección por SARS-CoV-2 (COVID-19) en Establecimientos de Atención de la Salud. Junio 27 de 2020.