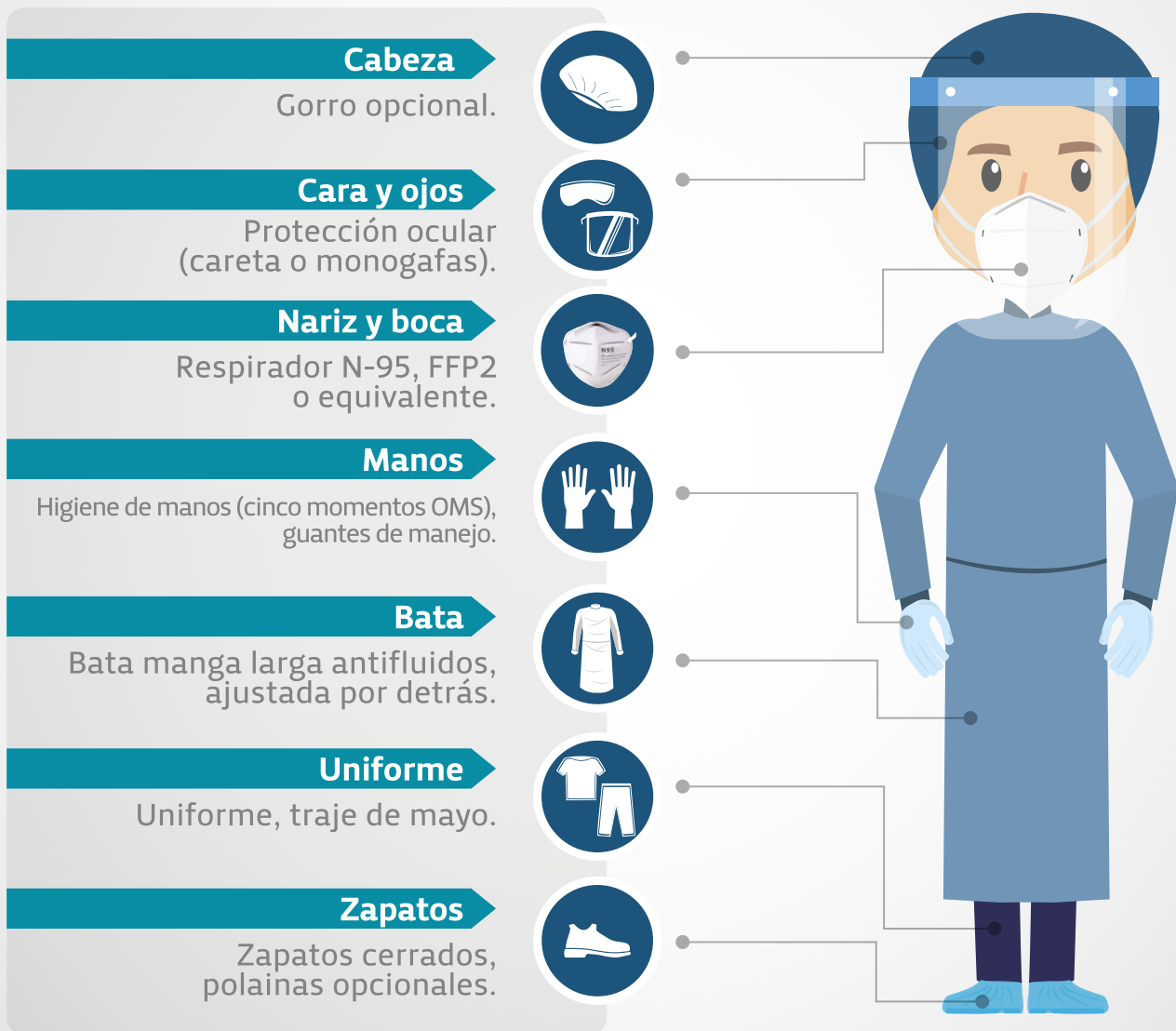


Equipo de Protección Personal (EPP) para los trabajadores de salud que se ocupan de la atención de pacientes con infección por SARS-CoV-2 (COVID-19).

EPP para actividades y procedimientos CON generación de aerosoles.



Estas Imágenes Pertenecen al Consenso Colombiano de Atención, Diagnóstico y Manejo de la Infección por SARS-CoV-2 (COVID-19) en Establecimientos de Atención de la Salud. Junio 27 de 2020.

VIGILADO SUPERINTENDENCIA FINANCIERA DE COLOMBIA Colmena Seguros S.A.